



# Esteettömyystuki

**korkeakoulujen  
kansainvälisissä  
vaihto-ohjelmissa**

# Kansainvälisyys kuuluu kaikille

Vamma, sairaus, oppimisvaikeus tai muu erityistarve – opiskelija tai korkeakoulun henkilökuntaan kuuluva voi saada vaihtoapurahan lisäksi ylimääräistä taloudellista tukea osallistuakseen kansainväliseen vaihtoon.





**CIMO** tukee kynnyksen ylittämistä myöntämällä esteettömyystukea. Tuki on tarkoitettu esimerkiksi esteettömään asumiseen, liikkumiseen tai opiskeluun liittyviin erityisjärjestelyihin kuten oppimateriaaleihin.

## Kenelle?

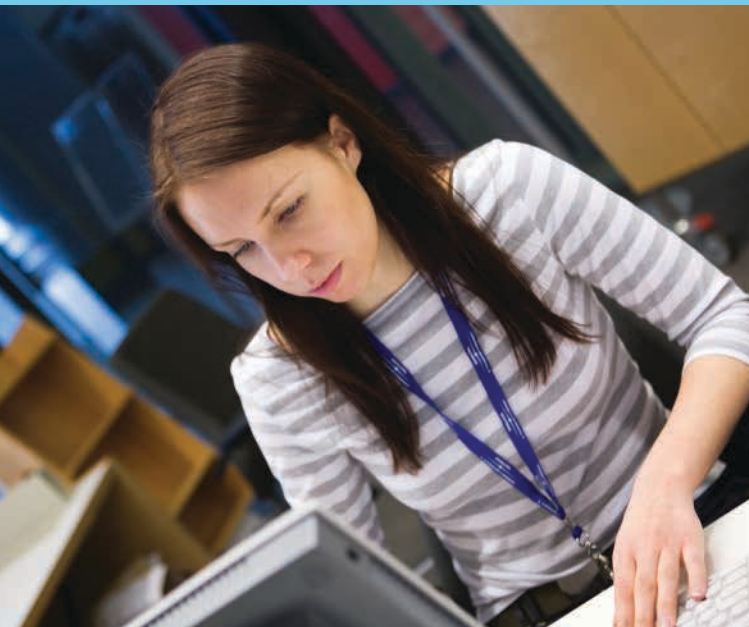
Esteettömyystukea voi hakea niin opiskelija-, harjoittelija-, opettaja- kuin henkilökuntavaihtoon ja intensiivikursseille mm. seuraavissa CIMOn hallinnoimissa ohjelmissa:

- Erasmus
- Nordplus
- Venäjä-yhteistyöohjelma First
- North–South–South



Lähde, totta kai, tietenkin!  
Joissain asioissa voi tulla eteen hankaluuksia, mutta niistä selviää kyllä, rohkeasti vain maailmalle!”

- Marika, Erasmus-opiskelijavaihdossa Ranskassa



## Miten haen esteettömyystukea?

Haku aika on jatkuva. Saat esteettömyystuen hakulomakkeen korkeakoulusi kansainvälisten asioiden koordinaattorilta.

Lomake löytyy myös CIMOn verkkopalvelusta vaihto-ohjelmien sivuilta. Täytä hakemus ja palauta se kansainvälisten asioiden koordinaattorille, joka täyttää hakemuksen korkeakoulun osalta ja toimittaa sen CIMOon.

Koska tuen tarve ja laatu vaihtelevat yksilöllisesti, myönnettävä tukisumma päätetään CIMOssa aina tapauskohtaisesti. CIMO myöntää tuen korkeakoululle, joka maksaa sen edelleen vaihtoon lähtijälle.

## Miten valmistaudun vaihtoon?

Ota yhteyttä jo vaihtoa suunnitellessasi oman korkeakoulusi kansainvälisten asioiden koordinaattoriin tai esteettömyisyhteyshenkilöön. Aloittakaa valmistelut hyvissä ajoin, kuitenkin viimeistään 6 kuukautta ennen lähtöä.

Tuen hakemisen lisäksi esimerkiksi tiedonhankinta ja erityisjärjestelyiden varmistaminen vaihtokohteessa voivat viedä aikaa.

Lisätietoa saat myös CIMOsta ohjelmista vastaavilta henkilöiltä.



Vammaisille osallistujille on tärkeää, että myös opettajana on vammaisia ihmisiä, samantaisia kuin osa oppilaista. Vielä tärkeämpää asennetyötä tämä on muille opettajille.”

- opettaja, North–South–South-intensiivikurssilla  
Ugandassa

## Lisätietoa

### **Vaihto-ohjelmat**

[www.cimo.fi/ohjelmat](http://www.cimo.fi/ohjelmat)

### **Teemana yhdenvertaisuus**

[www.cimo.fi/nakokulmia/teemana\\_yhdenvertaisuus](http://www.cimo.fi/nakokulmia/teemana_yhdenvertaisuus)

### **Esteettömyys ja kansainvälinen opiskelijavaihto**

– tarkistuslista vaihtoon lähteville opiskelijoille ja korkeakouluille

[www.cimo.fi/nakokulmia/teemana\\_yhdenvertaisuus/  
kansainvalisyys\\_kuuluu\\_kaikille](http://www.cimo.fi/nakokulmia/teemana_yhdenvertaisuus/kansainvalisyys_kuuluu_kaikille)

### **Esteetön korkeakoulu (ESOK) -verkosto**

[www.esok.fi](http://www.esok.fi)

### **Opetushallituksen Esteetön korkeakoulu -opas**

[www02.oph.fi/koulutusoppaat/Esteton\\_opas.pdf](http://www02.oph.fi/koulutusoppaat/Esteton_opas.pdf)

### **Korkeakoulujen esteettömyysopas**

#### **The Higher Education Accessibility Guide,**

tietoa eurooppalaisten korkeakoulujen esteettömyydestä

[www.european-agency.org/agency-projects/heag/](http://www.european-agency.org/agency-projects/heag/)

**Kansainvälisen liikkuvuuden ja  
yhteistyön keskus CIMO**

Hakaniemenranta 6 (PL 343)

00531 Helsinki

Puh. 0295 338 500 (vaihde)

[www.cimo.fi](http://www.cimo.fi)

[www.maailmalle.net](http://www.maailmalle.net)

